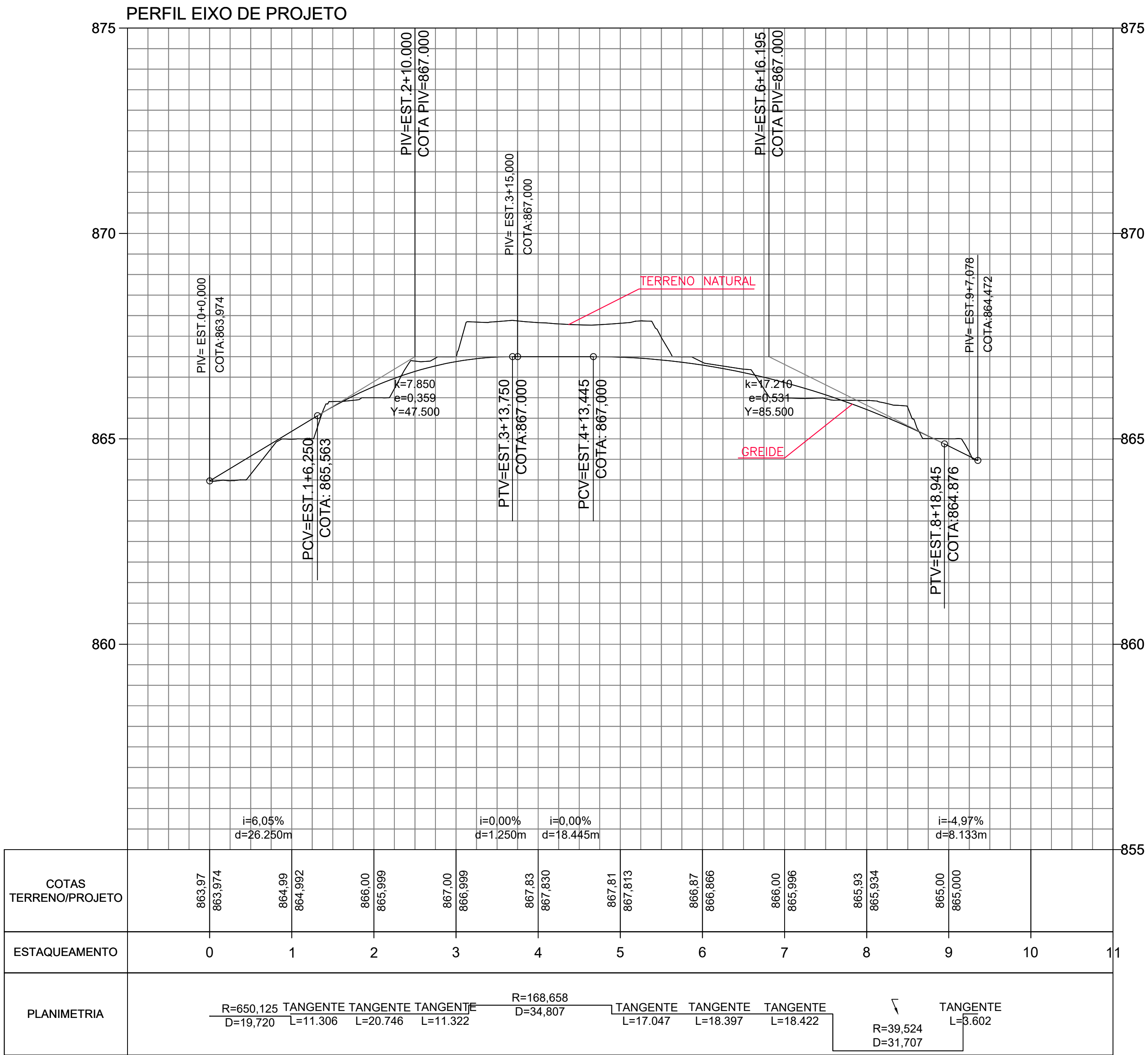
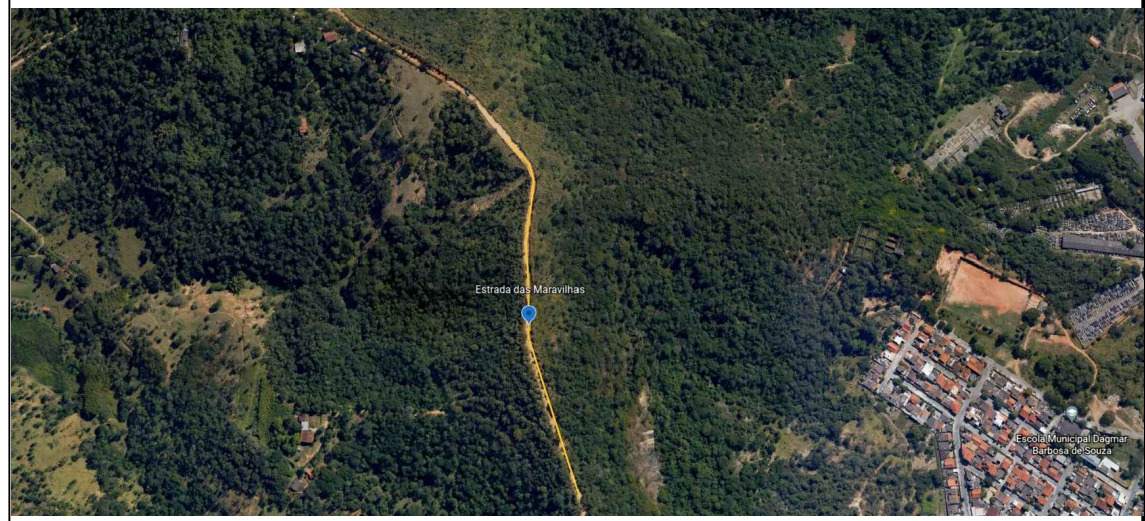


PLANTA DE LOCAÇÃO  
MIRANTE - SANTA LUZIA  
ESC 1/500



PERFIL LONGITUDINAL DE PROJETO  
MIRANTE - SANTA LUZIA  
ESC 1/750



ÁREA DE ESTUDO

**LEGENDA**

	CURVAS DE NÍVEL		EIXO PROJETADO
	MIRANTE PROJETADO		VIA EXISTENTE
	TALUDE DE CORTE		TALUDE DE ATERRO

- NOTAS**
- O PROJETISTA NÃO SE RESPONSABILIZARÁ POR EVENTUAIS ALTERAÇÕES DESTES PROJETOS DURANTE SUA EXECUÇÃO. QUALQUER MODIFICAÇÃO, O MESMO DEVE SER CONTACTADO.
  - ESTE PROJETO FOI BASEADO NO LAY-OUT ARQUITETÔNICO E INFORMAÇÕES FORNECIDAS PELO LEVANTAMENTO PLANALTIMÉTRICO.
  - QUALQUER MODIFICAÇÃO OU DÚVIDA DEVERÁ SER IMEDIATAMENTE COMUNICADA POR ESCRITO AO PROJETISTA.
  - PARA DEMAIS INFORMAÇÕES E ANÁLISES, CONSULTAR MEMORIAL DESCRITIVO E PLANILHA ORÇAMENTÁRIA.
  - O PROJETO SE BASEOU NAS SEGUINTE NORMAS DA ABNT: NBR 5.681, NBR 6.484, NBR 6.497, NBR 8.044, NBR 9.061 E NBR 11.682.
  - DADOS CARTOGRÁFICOS:
    - SISTEMA DE PROJEÇÃO UNIVERSAL TRANSVERSA DE MERCATOR - UTM
    - DATUM SIRGAS 2000
    - UTM ZONE 23S
  - AS COTAS ESTÃO EM METROS E COTAS ALTIMÉTRICAS EM METROS.
  - FORAM ADOTADAS AS SEGUINTE INCLINAÇÕES PARA OS TALUDES:  
CORTE 1(H):1(V)  
ATERRO 1,5(H):1(V)

0	EMIÇÃO INICIAL	1*/9/21	LUCAS C.		
REV	DESCRIÇÃO	DATA	EXEC.	VERIF.	APROV.

CONTRATADA: VIAVOZ EIRELI

RESPONSÁVEL TÉCNICO:  
REG. CREA: 53341/D  
ASS:

CONTRATANTE: PREFEITURA DE SANTA LUZIA  
CNPJ 18.715.409/0001-50

PROGRAMA: MIRANTE

MUNICÍPIO/ÁREA: ESTRADA DAS MARAVILHAS  
SANTA LUZIA - MG

TÍTULO: PROJETO TERRAPLENAGEM  
MIRANTE  
LOCAÇÃO E PERFIL LONGITUDINAL - MIRANTE

DATA: SETEMBRO/2021 ESCALA: INDICADA PRANCHA:  
ARQUIVO: LOCAÇÃO E PERFIL LONGITUDINAL - MIRANTE 01/03